

JLG 510 AJ

PIÙ CONVENIENTI

Consumi e costi operativi ridotti grazie al controllo variabile della velocità.

PIÙ EFFICIENTI

Tempi di avvio lavori più veloci grazie alla più alta velocità di salita del mercato (50% più veloce del modello precedente; i tempi effettivi possono variare). Maggiore spazio per attrezzi e materiali grazie alla capacità di carico di 250 kg, per prolungare le ore di lavoro senza interruzioni.

PIÙ VERSATILE

Raggio di azione amplificato grazie a un maggiore sbraccio orizzontale (rispetto al modello precedente).

PIÙ FUNZIONALI

Manutenzione ridotta grazie a pannelli DuraTough ad alta resistenza per protezione componenti.



CARATTERISTICHE STANDARD

- Jib articolato da 1.24 m
- Piattaforma con accesso laterale 0.76 m x 1.83 m
- Rotazione motorizzata della piattaforma fino a 180°
- Pannello stato macchina a spie luminose su quadro comandi in piattaforma1
- Cavo CA collegato alla piattaforma
- Allarme e spia luminosa per inclinazione oltre 5°
- Supporto motore estraibile
- Pannelli di copertura DuraTough ad ala di gabbiano
- Alimentazione ausiliaria da 12 V CC
- Contaore
- Display interattivo dei comandi a terra
- Sistema di controllo ADE® (Advanced Design Electronics)
- Golfari di sollevamento e ancoraggio
- Segnalatore acustico
- Trasmissione idrostatica
- Asse oscillante anteriore
- Quadro comandi in alluminio pressofuso
- Allarme di movimento
- Vassoio attrezzi in piattaforma
- Accesso laterale con barra a discesa
- Operatività multifunzione
- Joystick proporzionale di manovra con comando a pollice integrato
- Joystick proporzionale di controllo del braccio principale e del brandeggio
- Comando velocità multipla per movimento telescopico e rotazione piattaforma
- Velocità ridotta disponibile per funzioni di marcia, sollevamento e brandeggio
- Sistema di rilevamento carico
- Sistema di allarme/arresto in caso di problematiche al motore
- Selettore di controllo a terra con interruttore a chiave
- Sistema di protezione JLG® SkyGuard®
- Spegnimento automatico del motore in mancanza di carburante

ACCESSORI E OPZIONI

- Piattaforma con accesso laterale a barra scorrevole 0.76 m x 1.22 m
- Cannello ad apertura interna con chiusura automatica 0.76 m x 1.22 m
- Piattaforma con accesso laterale a barra scorrevole 0.76 m x 1.52 m
- Linea dell'aria da 13 mm alla piattaforma
- Faro lampeggiante arancione
- Kit per ambienti difficili2
- Pacchetto illuminazione
- Luci della piattaforma
- Generatore con pacchetto SkyPower® da 7500 W
- Supporto tubazioni
- Depuratore catalitico delle emissioni
- Generatore da 4000 W integrato
- Marmitta anti-scintille
- Faro di segnalazione aerea (ILOS)
- Pacchetto di traino
- Pacchetto clima rigido
- Contaore del generatore
- Refrigerante dell'olio idraulico
- Olio idraulico sintetico biodegradabile
- Allarme di movimento
- Luci di testa e di coda
- Spine e prese di tipo europeo
- Colore vernice personalizzato
- Pneumatici 315/55 D20 a schiuma
- Pneumatici antitraccia FF 315/55 D20
- Pneumatici antitraccia 33 x 12-20 pieni
- Ruote per il container da trasporto pneumatici 33/1550 x 16.5

SPECIFICHE STANDARD

Alimentazione

- Motore Diesel Deutz D2.3 L3 standard IIIA 36.4 kW
- Capacità serbatoio carburante 60.5 l

Sistema idraulico

- Capacità del sistema 144 l
- Capacità serbatoio idraulico 136 l
- Alimentazione ausiliaria 12 V CC
- Pneumatici 33/1550 x 16.5 a riempimento di schiuma



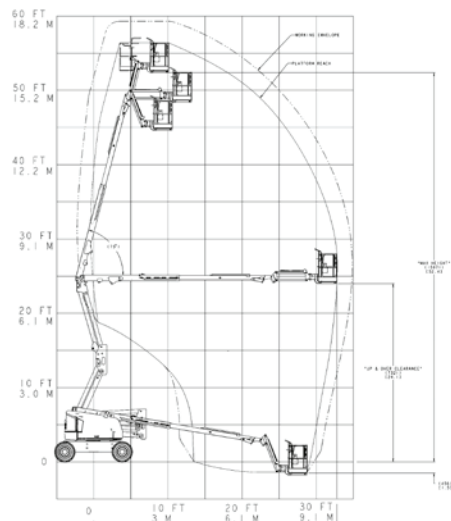
PRESTAZIONI

- Altezza di lavoro 18 m
- Sbraccio di lavoro 10.65 m
- Altezza di scavalco 7.3 m
- Brandeggio (non continuo) 355°
- Capacità di carico 250 kg
- Dimensioni cestello 0.76 x 1.83 m
- Meccanismo di rotazione (idraulico) 180°
- Dimensioni
 - A. dimensioni cestello 0.76 m x 1.83 m
 - B. larghezza totale 2.35 m
 - C. ingombro di coda (durante il lavoro) 0
 - D. altezza a riposo 2.27 m
 - E. lunghezza a riposo 7.77 m
 - F. passo trazione 2.36 m
 - G. luce dal suolo 0.42 m
- Jib 1.24 m
- Range di articolazione 144° (+76 / -69)
- Peso^{1/2} 7985 kg
- Pressione max sul terreno² 6.6 kg/cm²
- Velocità 6.8 km/h
- Pendenza superabile 45%
- Oscillazione asse 10 cm
- Raggio di sterzata
 - interno 2.06 m
 - esterno 4,78 m

¹ Peso e /o dimensioni possono variare in base alle opzioni o agli standard locali.

² Con pneumatici standard.

Raggio di azione



Dimensioni

